



EXAMEN DE APTITUD PARA LA OBTENCIÓN DE LA LICENCIA G DE CAZA EN LA REGIÓN DE MURCIA.

Fecha: 18/9/2024

EJERCICIO PRÁCTICO: La evaluación de la parte práctica consta de un examen tipo test de 30 preguntas con cuatro respuestas alternativas en las que solo una es la verdadera, y teniendo en cuenta que por cada tres preguntas mal se descuenta 1 bien. Se dispondrá de un máximo de 60 minutos.

1.- La siguiente imagen corresponde a (señalar la correcta):



- a) Especie no cinegética: corneja
- b) Especie no cinegética: arrendajo
- c) Especie cinegética: urraca
- d) Especie no cinegética: grajilla

2.- La siguiente imagen corresponde a (señalar la correcta):



- a) Especie no cinegética: corneja
- b) Especie no cinegética: arrendajo
- c) Especie cinegética: urraca
- d) Especie no cinegética: estornino

3.- La siguiente imagen corresponde a (señalar la correcta):



- a) Especie no cinegética: Águila perdicera.
- b) Especie cinegética: paloma bravía
- c) Especie no cinegética: aguilucho cenizo.
- d) Especie cinegética: paloma torcaz



4.- Dentro de las especies cinegéticas de caza menor en la Región de Murcia, la siguiente imagen corresponde a (señalar la correcta):



- a) Paloma torcaz.
- b) Paloma bravía.
- c) Paloma zurita.
- d) Tórtola europea

5.- La siguiente especie es (señalar la correcta):



- a) Paloma torcaz.
- b) Paloma bravía.
- c) Tórtola turca
- d) Tórtola europea

6.- La siguiente especie es (señalar la correcta):



- a) Paloma torcaz.
- b) Paloma bravía.
- c) Tórtola turca
- d) Tórtola europea

7.- Dentro de las especies cinegéticas de caza menor en la Región de Murcia, la siguiente imagen corresponde a (señalar la correcta):



- a) Estornino pinto.
- b) Estornino negro.
- c) Zorzal común.
- d) Tórtola europea



8.- La siguiente especie es (señalar la correcta):



- a) Estornino pinto.
- b) Estornino negro.
- c) Zorzal Charlo
- d) Zorzal Alirrojo

9.- La siguiente imagen corresponde a (señalar la correcta):



- a) Especie no cinegética: cernícalo primilla.
- b) Especie cinegética: codorniz
- c) Especie no cinegética: aguilucho cenizo.
- d) Especie cinegética: paloma torcaz

10- Dentro de las especies cinegéticas de caza menor, la siguiente imagen corresponde a (señalar la correcta):



- a) Zorzal Real
- b) Zorzal Común
- c) Zorzal Alirrojo
- d) Zorzal Charlo



11- Dentro de las especies cinegéticas de caza menor, la siguiente imagen corresponde a (señalar la correcta):



- a) Zorzal Real
- b) Zorzal Común
- c) Zorzal Alirrojo
- d) Zorzal Charlo

12- Dentro de las especies cinegéticas de caza menor, la siguiente imagen corresponde a (señalar la correcta):



- a) Zorzal Real
- b) Zorzal Común
- c) Zorzal Alirrojo
- d) Zorzal Charlo

13- Dentro de las especies cinegéticas de caza menor, la siguiente imagen corresponde a (señalar la correcta):



- a) Zorzal Real
- b) Zorzal Común
- c) Zorzal Alirrojo
- d) Zorzal Charlo

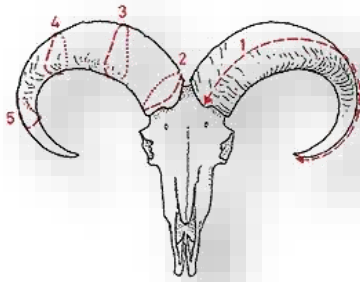
14.- Dentro de las especies cinegéticas de caza mayor, la siguiente imagen corresponde a (señalar la correcta):



- a) Corzo
- b) Muflón
- c) Cabra montés
- d) Arrui



15.- Las especies cinegéticas objeto de homologación pertenecen a la caza mayor, la siguiente imagen corresponde al trofeo de (señalar la correcta):



- a) Corzo
- b) Muflón
- c) Cabra montés
- d) Arrui

16.- Los cepos para la captura de zorros o perros asilvestrados según la Ley 7/2003 de Caza y Pesca Fluvial de la Región de Murcia, es (señalar la correcta):



- a) Un método homologado y legal
- b) Un método legal de captura que se puede utilizar con autorización
- c) Un método de control de predadores muy selectivo
- d) Un método prohibido

17.- Dentro de las modalidades de caza, la siguiente imagen corresponde a (señalar la correcta):



- a) Caza a diente de conejo con podenco
- b) Montería
- c) Ojeo.
- d) En mano.

18.- En la siguiente imagen corresponde a la modalidad (señala la correcta):



- a) Ojeo
- b) A rabo o al salto
- c) En gancho
- d) En mano



19.- La siguiente imagen corresponde a la modalidad (señala la correcta):



- a) Al salto.
- b) A rabo.
- c) En mano.
- d) Montería, gancho o batida

20.- La siguiente imagen corresponde a la modalidad (señala la correcta):



- a) Al salto.
- b) A rabo.
- c) Ojeo.
- d) Montería, gancho o batida

21.- Indica qué raza de perro es el de la fotografía (señalar la correcta):



- a) Es un perro madriguera
- b) Es un perro de rastro de sangre.
- c) Es un perro de rastro de acoso y persecución.
- d) Es un perro de muestra

22.- La siguiente imagen corresponde a (señalar la correcta):



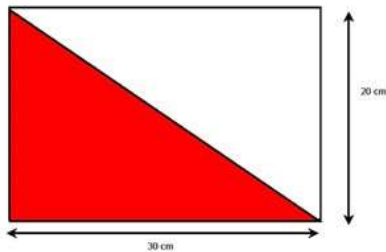
- a) Es un perro madriguera
- b) Es un perro de rastro de sangre.
- c) Es un perro de acoso y persecución.
- d) Es un perro de muestra

23.- Esta señal correspondería a una señal de: (señalar la correcta):



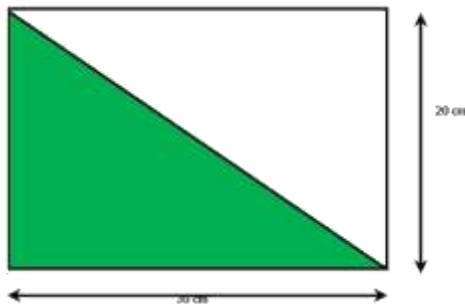
- a) Señal de primer orden.
- b) Señal de segundo orden.
- c) Señal de tercer orden
- d) Señal de cuarto orden

24.- Dentro de las señales de segundo orden, la siguiente imagen corresponde a (señalar la correcta):



- a) Zona de caza intensiva
- b) Coto de caza menor
- c) Zona de reserva.
- d) Coto deportivo

25.- Dentro de las señales de segundo orden, la siguiente imagen corresponde a (señalar la correcta):



- a) Refugio de fauna
- b) Zona de reserva.
- c) Coto deportivo
- d) Zona de caza intensiva

26.- La captura de jilgueros en la Región de Murcia (señalar la correcta):



- a) Es una actividad legal
- b) Sólo se pueden capturar legalmente en los nidos mientras son pollos
- c) Sólo se autoriza su captura con visco
- d) Es una actividad no autorizada



27.- Según el comportamiento ético del cazador y el correcto uso de las imágenes en las redes sociales (señalar la correcta):



- a) Es correcto presumir de los animales cazados
- b) No hay ningún problema ético por matar los animales y no aprovechar su carne
- c) Es correcto hacerse fotos con los animales abatidos y poner la pierna encima como muestra de superioridad.
- d) Siempre hay que tener respeto hacia los animales abatidos y se debe de aprovechar su carne.

28.- En la siguiente imagen se muestra una escopeta, que tipo de escopeta es (señala la correcta):



- a) Monotiro.
- b) Superpuesta.
- c) Paralelo
- d) Repetidora o semiautomática

29.- En la siguiente imagen se muestra un rifle, que tipo de rifle es (señala la correcta):



- a) Express.
- b) Cerrojo.
- c) Express
- d) Corredera

30.- En la siguiente imagen se muestra un rifle, que tipo de rifle es (señala la correcta):



- a) Express.
- b) Cerrojo.
- c) Superpuesto
- d) De palanca