



EXAMEN DE APTITUD PARA LA OBTENCIÓN DE LA LICENCIA DE CAZA EN LA REGIÓN DE MURCIA G-S-C

Fecha:17/12/2025

EJERCICIO PRÁCTICO: La evaluación de la parte práctica consta de un examen tipo test de 30 preguntas con cuatro respuestas alternativas en las que solo una es la verdadera debiendo señalar la respuesta correcta en la plantilla proporcionada, teniendo en cuenta que por cada tres preguntas mal se descuenta 1 bien. Se dispondrá de un máximo de 60 minutos.

1.- La siguiente imagen corresponde a (señalar la correcta):



- a) Especie no cinegética: chova piquirroja.
- b) Especie no cinegética: arrendajo.
- c) Especie cinegética: urraca.
- d) Especie no cinegética: cerceta pardilla.

2.- La siguiente imagen corresponde a (señalar la correcta):



- a) Especie no cinegética: cuervo.
- b) Especie no cinegética: sisón común.
- c) Especie cinegética: urraca.
- d) Especie no cinegética: grajilla.

3.- La siguiente imagen corresponde a (señalar la correcta):



- a) Especie no cinegética: corneja.
- b) Especie no cinegética: arrendajo.
- c) Especie cinegética: estornino pinto.
- d) Especie no cinegética: grajilla.

4.- Dentro de las especies cinegéticas de caza menor en la Región de Murcia, la siguiente imagen corresponde a (señalar la correcta):



- a) Paloma bravía.
- b) Paloma torcaz.
- c) Paloma zurita.
- d) Tórtola europea.

5.- La siguiente especie es (señalar la correcta):



- a) Paloma torcaz.
- b) Paloma bravía.
- c) Tórtola turca.
- d) Tórtola europea.

6.- La siguiente especie es (señalar la correcta):



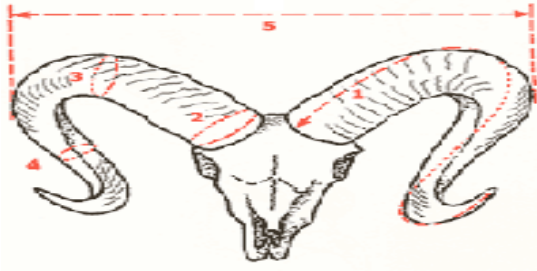
- a) Paloma torcaz.
- b) Paloma bravía.
- c) Faisan.
- d) Tórtola europea.

7.- Dentro de las especies amenazadas en la Región de Murcia, la siguiente imagen corresponde a (señalar la correcta):



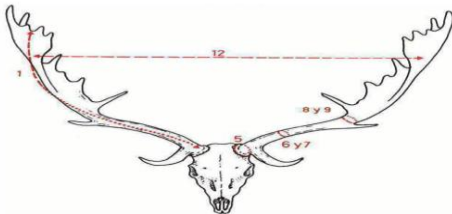
- a) Ganga ortega.
- b) Avutarda.
- c) Alcaraván.
- d) Sisón.

8.- Las especies cinegéticas objeto de homologación pertenecen a la caza mayor, la siguiente imagen corresponde al trofeo de (señalar la correcta):



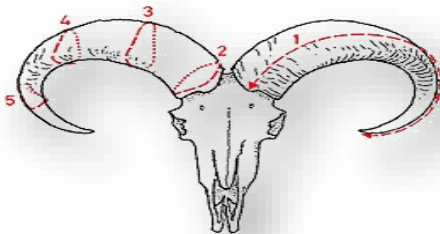
- a) Muflón.
- b) Arruí.
- c) Rebeco.
- d) Cabra montés.

9.- Las especies cinegéticas objeto de homologación pertenecen a la caza mayor, la siguiente imagen corresponde al trofeo de (señalar la correcta):



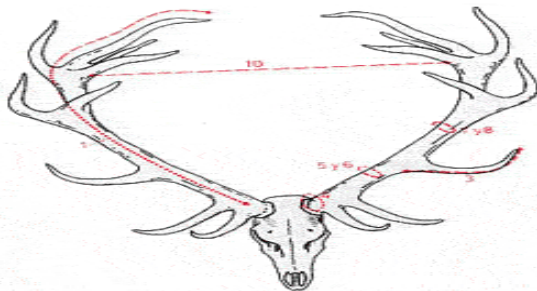
- a) Muflón.
- b) Gamo.
- c) Arruí.
- d) Cabra montés.

10.- Las especies cinegéticas objeto de homologación pertenecen a la caza mayor, la siguiente imagen corresponde al trofeo de (señalar la correcta):



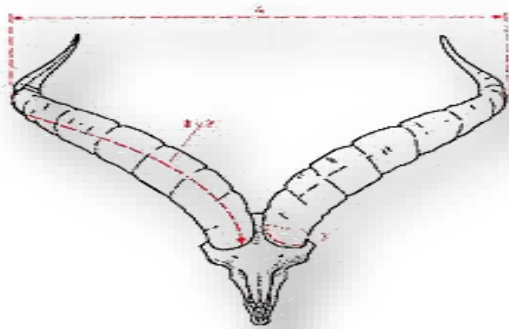
- a) Boc.
- b) Muflón.
- c) Cabra montés.
- d) Arruí.

11.- Las especies cinegéticas objeto de homologación pertenecen a la caza mayor, la siguiente imagen corresponde al trofeo de (señalar la correcta):



- a) Corzo.
- b) Ciervo.
- c) Gamo.
- d) Arruí.

12.- Las especies cinegéticas objeto de homologación pertenecen a la caza mayor, la siguiente imagen corresponde al trofeo de (señalar la correcta):



- a) Corzo.
- b) Muflón.
- c) Cabra montés.
- d) Arruí.

13.- Dentro de las especies cinegéticas de caza mayor, la siguiente imagen corresponde a (señalar la correcta):



- a) Ciervo.
- b) Muflón.
- c) Cabra montés.
- d) Corzo.

14.- Dentro de las especies cinegéticas de caza mayor, la siguiente imagen corresponde a (señalar la correcta):



- a) Corzo.
- b) Gamo.
- c) Venado.
- d) Arruí.

15.- Dentro de las especies cinegéticas de caza mayor, la siguiente imagen corresponde a (señalar la correcta):



- a) Corzo.
- b) Muflón.
- c) Cabra montés.
- d) Ninguna de las respuestas es correcta.

16.- Dentro de las especies cinegéticas de caza mayor, la siguiente imagen corresponde a (señalar la correcta):



- a) Muflón.
- b) Corzo.
- c) Rebeco.
- d) Cabra montés.

17.- Dentro de las especies cinegéticas de caza mayor, la siguiente imagen corresponde a correcta):



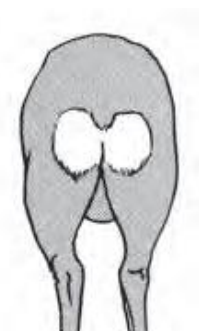
- a) Corzo.
- b) Muflón.
- c) Cabra montés.
- d) Ninguna de las respuestas es correcta.

18.- Las especies cinegéticas objeto de homologación pertenecen a la caza mayor, la siguiente imagen corresponde al trofeo de (señalar la correcta):



- a) Muflón.
- b) Corzo.
- c) Rebeco.
- d) Cabra montés.

19.- Dentro de las especies cinegéticas de caza mayor, la siguiente imagen corresponde al escudo anal del (señalar la correcta):



- a) Ciervo.
- b) Gamo.
- c) Corzo.
- d) Muflón.

20.- La siguiente imagen corresponde al Perdiguero de Burgos (señalar la correcta):



- a) Es un perro de rastro vivo.
- b) Es un perro de rastro de sangre.
- c) Es un perro de rastro de acoso y persecución.
- d) Es un perro de muestra.

21.- La siguiente imagen corresponde al Podenco Ibicenco (señalar la correcta):



- a) Es un perro de rastro vivo.
- b) Es un perro de rastro de sangre.
- c) Es un perro de acoso y persecución.
- d) Es un perro de muestra de raza británica.

22.- En la siguiente imagen que raza de perro se corresponde (señala la correcta):



- a) Perdiguero de Burgos.
- b) Perro de aguas.
- c) Teckel.
- d) Braco alemán.

23.- Para el control de predadores se pueden emplear con autorización métodos de captura homologados, la siguiente imagen corresponde a (señalar la correcta):



- a) Lazo propulsado tipo Collarum.
- b) Lazo con corredera.
- c) Lazo al paso.
- d) Lazo Wisconsin.

24.- Los cepos para la captura de zorros o perros asilvestrados según la Ley 7/2003 de Caza y Pesca Fluvial de la Región de Murcia, es (señalar la correcta):



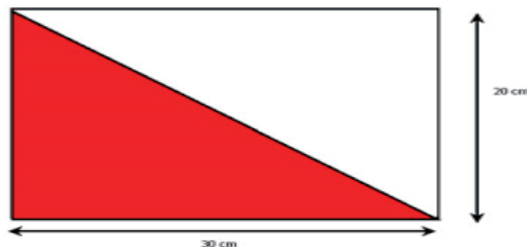
- a) Un método homologado y legal.
- b) Un método prohibido.
- c) Un método legal de captura que se puede utilizar con autorización.
- d) Un método de control de predadores muy selectivo.

25.- Esta señal correspondería a una señal de delimitación perimetral de coto de caza (señalar la correcta):



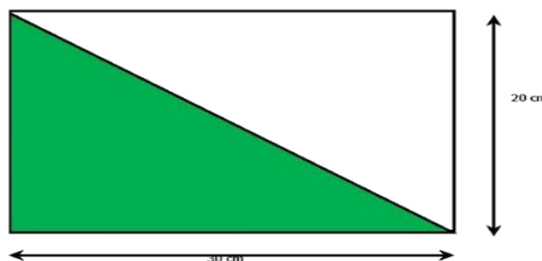
- a) Señal de segundo orden.
- b) Señal de primer orden.
- c) Señal de tercer orden.
- d) Señal de cuarto orden.

26.- Dentro de las señales de segundo orden, la siguiente imagen corresponde a (señalar la correcta):



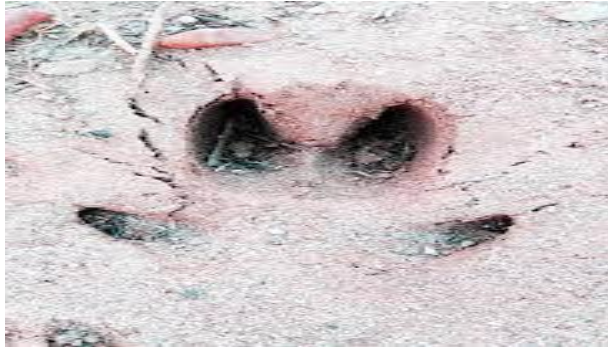
- a) Coto de caza mayor.
- b) Zona de caza intensiva.
- c) Coto deportivo de caza.
- d) Zona de reserva.

27.- Dentro de las señales de segundo orden, la siguiente imagen corresponde a (señalar la correcta):



- a) Refugio de fauna.
- b) Zona de reserva.
- c) Coto deportivo de caza.
- d) Coto privado de caza.

28.- La siguiente huella con medidas aproximadas de 5 x 4,5 centímetros se corresponden a que especie cinegética (señalar la correcta):



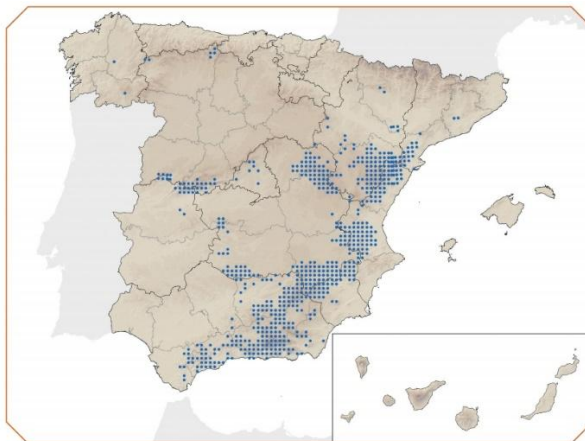
- a) Lobo.
- b) Lince.
- c) Zorro.
- d) Jabalí.

29.- Las siguientes huellas a que especie de Lagomorfo pertenecen (señala la correcta):



- a) Pica.
- b) Conejo.
- c) Liebre
- d) Ninguna de las anteriores es correcta.

30.- Especifica el nombre común de la especie faunística de ungulado silvestre a la que pertenece el área de distribución española expuesta (señala la correcta):



- a) Corzo.
- b) Cabra montes.
- c) Lobo.
- d) Ciervo.